

El cambio climático amenaza con plagas y alteraciones en la uva en Rioja Alavesa

JUAN CARLOS BERDONCES

jcberdonces@elcorreo.com

La temperatura media ha subido más de un grado en los últimos 30 años, detalla el primer gran estudio sobre la materia

VITICULTA. En los últimos treinta años, buena parte de las zonas de la Denominación de Origen Calificada (DOCa) Rioja han pasado a ser más cálidas, con un clima incluso más similar al de La Mancha. La temperatura media se ha incrementado en 1,6 grados, aunque en Rioja Alavesa ese aumento es menor, de entre 0,9 y 1,2, «que parece poco pero es una subida notable», apunta Mari Paz Diago, doctora en Ciencias Agrarias y Alimentarias por la Universidad de La Rioja. Diago es autora, junto a otros investigadores, de un pionero estudio sobre el cambio climático y su impacto en la producción vitivinícola de la región que conviene tomarse en serio, porque esta acumulación de calor que registra la comarca alavesa en las últimas décadas puede tener consecuencias.

«Hay que estar preparado para afrontar una viticultura en condiciones más cálidas y con precipitaciones más heterogéneas, aunque no necesariamente menores», apunta Diago. La maduración de la uva se puede adelantar en el tiempo y otro posible efecto es que «el grado alcohólico tiende a subir, a pesar de que el mercado demanda precisamente lo contrario, vinos más amables de menor graduación. «En cambio, no se puede adelantar la recogida de la uva, ya que no sólo del azúcar depende el resultado final. Todo requiere su proceso».

El mayor incremento de temperaturas -de aproximadamente un grado- se ha producido, según el es-



A pleno sol, dos hombres recogen uva en una campaña de vendimia; en los últimos años esta labor se viene adelantando. ■ JESÚS ANDRADE

tudio, en la zona que abarca desde Oion y Moreda hasta la mitad de Elciego y prácticamente la totalidad del municipio de Laguardia -el más extenso de Rioja Alavesa con casi 3.600 hectáreas de viñedo de las 13.000 que suma la comarca-. En cambio, en la parte más occidental, desde Samaniego hasta Labastida, el aumento ha oscilado entre 0,5 y 0,8 grados, apunta Lya Arpón, investigadora que ha llevado a cabo el análisis de los datos climáticos.

La aparición de «nuevas enfermedades o plagas» al tener que soportar las plantas unas temperaturas ma-

yores es otro riesgo para los hombres del campo, que se enfrentan a nuevos desafíos.

Viñas «más vulnerables»

Para intentar minimizar en todo lo posible estos contratiempos, Mari Paz Diago propone «una mayor contratación de seguros, mejor manejo de los sistemas de riego, viñedos en terrenos de mayor altitud para captar las temperaturas más frescas o variedades de uva de ciclos más largos o que se puedan adaptar mejor a los cambios meteorológicos».

Sin embargo, mudar un viñedo de

ubicación o implantar uno nuevo supone esfuerzo e inversión por parte de los viticultores. Además, la cada vez mayor necesidad de agua en las viñas de Rioja Alavesa -y del conjunto de la Denominación de Origen- «empuja a la instalación de sistemas de riego, algo que antaño no era habitual», recuerda. En la DOC Rioja no ha habido costumbre de regar «y ahora tenemos que saber cómo hacerlo y en qué cantidad. Hay que ser más eficientes», indican.

En cuanto a las variedades, tempranillo en uva tinta y viura en blanca son las referencias, pero tanto una

como otra, según el estudio, parecen adaptarse mejor a las temperaturas frescas. «Tempranillo es más de frío, aunque flexible», dice. En cambio, la garnacha, que en los años 70 y 80 fue importante en la Denominación, aguanta mejor el calor. «La uva blanca prefiere zonas frescas», dice Diago, y quizá por ello estas variedades empiezan a plantarse en partes altas. En este sentido, Gonzaga Santesteban, profesor de la Universidad Pública de Navarra, incide en que existen medidas vitivinícolas para paliar este fenómeno del cambio climático. Eso sí, partiendo de lo que se

Reduce hasta un 75%* tus gastos de impresión con la nueva tecnología HP Page Wide

Servicio técnico Compromiso Asistencia

doitu

945 011790

IMPACTO

GRUPO PANTALON

Especialidad en VAQUEROS

Lois MATHEW'S LEVI'S Lee Bandelli jeans

GIPO & BAXX LIBERTO BIENOS

Tel. 945 254 664

C/rrandía, 37. Vitoria-Gasteiz

www.impactoelopantalon.com

Alava

Dimoria

Alava en elcorreo.com

EL CORREO

EN SU CONTEXTO

0,9-1,2

grados es la horquilla en la que se ha movido el aumento de la temperatura media en Rioja Alavesa en los últimos 30 años, según la 'Evaluación del impacto del cambio climático en la producción vitivinícola de la Denominación de Origen Rioja'.

Casi como La Mancha

Buena parte de la comarca alavesa -desde Oion y Moreda a Elciego y también Laguardia e incluso Lapuebla de Labarca- es considerada una zona cálida, con un clima similar al de La Mancha.

13.000

hectáreas de viñedo suma Rioja Alavesa, el 20% de la Denominación. Laguardia, con 3.600, es el municipio con más terreno dedicado a este cultivo



Mari Paz Diago
Doctora e investigadora de la Universidad de La Rioja

«La necesidad de agua empuja a la instalación de sistemas de riego, algo que antaño no era habitual»

ha hecho durante el último medio siglo. Porque hemos reestructurado las variedades en favor del tempranillo, hemos alterado la poda, los suelos han pasado de profundos a fértiles y en superficie y hemos cambiado la situación del viñedo bajando de media unos 30 metros». Este docente, experto en agronomía, biotecnología y alimentación, reconoce que «hemos hecho nuestros viñedos mucho más vulnerables al cambio climático». Y ahora la solución, «en parte, está en volver hacia atrás, a cuando la meteorología era más estable.

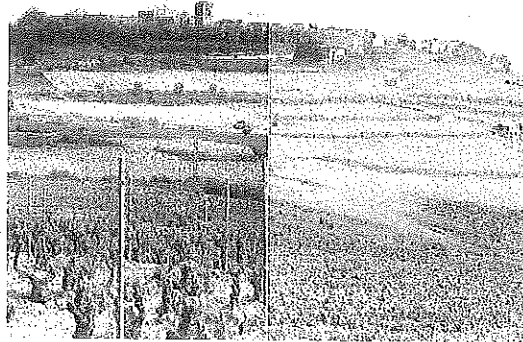
Más sensibilidad al cambio climático que en el resto de la Denominación

El 97% de los viticultores y bodegueros de Rioja Alavesa asume la existencia de este fenómeno, que preocupa sobre todo a los jóvenes

de J. C. BERDONCES

VITONIA. El cambio climático es, según la Organización de las Naciones Unidas (ONU), el mayor desafío de nuestro tiempo. Bien que lo saben en Rioja Alavesa, donde los viticultores, bodegueros y enólogos consultados sobre el impacto de este fenómeno meteorológico son los más concienciados dentro de la Denominación de Origen. El 97,6% de los profesionales que se dedican en la comarca a cultivar la vid y elaborar vino creen en la existencia del cambio climático, cuando la media es del 90% -de un total de 481 entrevistados-.

«En Rioja Alavesa siempre se hace alusión al microclima que tienen en la comarca de Cantabria o Toloño, gracias a la sierra. Así que las subidas de temperatura quizá se noten más y la gente es más sensible», justifica Sergio Andrés, profesor de la Universidad de La Rioja y que ha elaborado la parte sociológica del estudio.



Viñedo, antes y después, en un montaje que difundió el Gobierno.

Laguardia, Elciego o Lapuebla de Labarca, reconoce, han registrado los principales incrementos de temperaturas «y eso puede influir a la hora de dar una opinión sobre el cambio climático». Esta preocupación está más presente entre los encuestados jóvenes, hasta el punto de que los menores de 29 años tienen casi cuatro veces más grado de inquietud por este fenómeno.

«No es tan importante poder plantar en altura como en qué latitud se hace», dice un bodeguero

Zasca en toda la boca para las mentes recalcitrantes que aún hoy abandonan la ciega teoría negacionista sobre el cambio climático. O sea, a Donald (crecí viéndolo como un pato gangoso en los dibujos animados) Trump y sus increíbles soldados del pensamiento teledirigido. Pronunciado su apellido así, como suena en la boca del grandote y demagogo Nicolás Maduro. Resulta que los datos se corresponden con las sensaciones y que en las tres últimas décadas ha subido un grado la fiebre meteorológica en la Rioja Alavesa. Como en tantos otros sitios, pensarán ustedes. Pues sí, pero es que ahora toca hablar del fruto de la vid y del trabajo de hombres (y de mujeres, desde luego) y los viticultores ya meditan mutacio-

EL TRAGALUZ
Ángel Resa

ZASCA EN
TODA LA CEPA



nes propias del camaleón para adaptarse a los tiempos (nunca mejor escrito) que corren y hasta vuelan.

Cambios preventivos ante los males que se prevén por esa subida del termostato 'natural'. A no ser que poblaciones enteras afeñadas a las cepas se resignen a consecuencias tan lesivas como

las plagas, que me recuerdan a Oriente (perdón a los originarios de allí) y a los cuentos bíblicos para no dormir, esos relatos envueltos en papel de parábola donde arden las zarzas y vuelan las ranas. Literatura auténtica de aventuras, entretenimiento y ficción. Los cálculos advierten a los habitantes de la comarca sobre la

¿En qué aspectos concretos de su actividad ha incidido el cambio climático? Por encima, incluso, del aumento de las temperaturas aparece como primera respuesta el descenso de lluvias y mayores periodos de sequía. ¿Y cómo han tenido que actuar los viticultores, bodegueros y enólogos de Rioja Alavesa? Con nuevos sistemas de riego, regulando la carga de uva en cada viña, teniendo un mayor control de plagas y enfermedades o modificando las fechas de recogida.

Mayor grado alcohólico


A pie de viña, Javier San Pedro detalla que «antes, en una viña debajo de la sierra, costaba mucho más que madurase la uva. Ahora para la primera semana de octubre a veces ya hemos vendimiado ahí». Y la graduación alcohólica «también es distinta, hasta un grado y medio mayor que hace veinte años». A este bodeguero de Laguardia le preocupan estos cambios «repentinos» y le obsesiona conseguir suelos «no tanto en altura sino con buenas latitudes».

«La capacidad de adaptación va a ser fundamental», sostiene Rubén Jiménez, director de viticultura de Bodegas Luis Cañas. Apuesta por introducir nuevas variedades («como el graciano, que también es autóctona») y por implantar de manera más generalizado el regadío «pero eso no tiene que significar echar agua sin control. Y para «engañar» a la vid propone cargar las cepas con más uva «para retirarlos después pero con la intención de retrasar la maduración».

conveniencia de prevenir riesgos a base de seguros y cultivos a altitudes distintas. Todo para que el aumento de ese alcohol al que cantaba Ramoncín no dinamite mercados nuevos.

Tal es la variación del clima que si Cervantes levantara la cabeza cuatro siglos después de hundir el mentón en el pecho meditaría la posibilidad de ambientar 'El Quijote' en el entorno de Laguardia. Porque las tablas modernas de Excel aproximan los anticlones de por aquí a los que gastan en tierras de La Mancha. Aunque siempre queda la esperanza, y lo compruebo en la generación de mis hijos, de que la juventud anda bastante más concienciada con el preocupante asunto que los que peinamos canas o se enceran la calva.

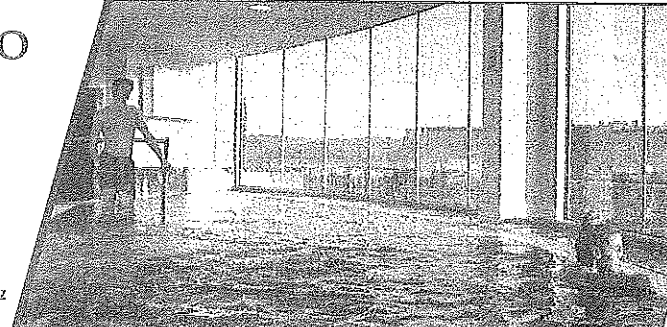
SPA PANORÁMICO
CON VISTAS A LA CIUDAD
EN LA CUARTA PLANTA DEL HOTEL



HOTEL LAKUA

☆☆☆☆

www.granhotellakua.com | Torreciudad Kalea, 8. Vitoria-Gasteiz
Información y reservas: 945 10 12 00



Tratamientos de bienestar y belleza

El baño de hidromasaje climatizado a 32-34 grados con distintos efectos.

2 Saunas finlandesa y tibia de hielo para hacer contrastes de temperatura.