

LA ILUSTRACIÓN

IRIAKI CERRAJERÍA



Reclaman nuevos pasos para la fauna tras el atropello de otro visón europeo

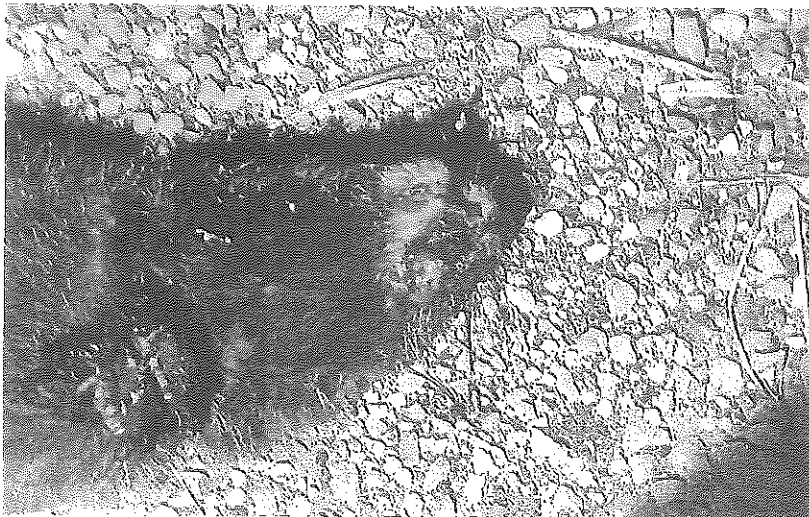
El grupo ecologista Gaden asegura que ha habido otras dos bajas recientes de este mamífero protegido en varios puntos de Álava

ROSA CANCHO

El visón europeo, uno de los mamíferos más amenazados de Europa después del lince ibérico y en riesgo de extinción, ha sufrido una pérdida irreparable en las últimas semanas en Álava. El grupo ecologista Gaden denunció ayer la muerte por atropello de un ejemplar macho en la carretera N-104 junto a las instalaciones de Neiker, en el entorno de la granja escuela de Arkaut. Por su localización, los ecologistas temen que se trate de una de las crías que se soltaron el mes pasado en Salburua.

Además, Gaden asegura haber tenido noticias de que otros dos mamíferos de la misma especie han muerto en las últimas semanas en diferentes puntos de la geografía alavesa, uno de ellos también después de ser arrollado por un vehículo.

Estas bajas y estos atropellos ponen sobre la mesa una cuestión que desde hace tiempo preo-



Visón europeo atropellado mortalmente en el entorno de Salburua. z. e.

cupa a los ecologistas. Se trata, explica Andrés Illana, del aumento de accidentes de tráfico en los que las víctimas son animales que habitan en el entorno de los humedales vitorianos. «Nos preguntamos en qué se está invirtiendo el dinero de los numerosos proyectos europeos para la conservación del visón

europeo», indicó Illana.

Vitoria participa desde hace años junto con las diputaciones vascas, los gobiernos de La Rioja, Aragón y Valencia, entidades privadas conservacionistas y ONGs en el proyecto europeo Life Lutreola. El objetivo es evitar que los menos de 500 ejemplares de visón europeo que sobreviven

en la península desaparezcan. Fruto de esos convenios existe un programa de cría en cautividad, y el pasado agosto se libró a una camada —una madre y sus tres crías— en el entorno de Salburua. Y es que la zona fue en su día junto a las márgenes del río Zadorra uno de los hábitats preferidos de esta amenazada es-

pecie, mermada más tarde por el invasor visón americano.

Pero la movilidad de los animales es grande y se topan con la carretera. En este sentido, Gaden alude al estudio del Centro de Estudios Ambientales (CEA) del año 2005 sobre la conectividad de Salburua «donde se determinan las actuaciones para evitar el aislamiento del humedal y los atropellos de fauna. Sin embargo, no se ha realizado nada al respecto, ni siquiera se han instalado carteles indicadores de peligro ni medidas de reducción de la velocidad».

«Un matadero»

Son diferentes los colectivos conservacionistas que reclaman más pasos de fauna alrededor de carreteras como la A-1 para facilitar que animales como los corzos, erizos, zorros, gatos monteses, tejones y visones se muevan entre los Montes de Vitoria y los parques de la capital alavesa o más adelante, en la zona de Araia, para facilitar incluso migraciones entre comunidades.

Este tipo de medidas implican a varias administraciones, entre ellas el Ayuntamiento de Vitoria y la Diputación Foral de Álava. «Saben que es un matadero de animales y también conocen cuáles son las soluciones. Sin embargo, lo único que se les ocurre para evitar los accidentes con fauna es permitir la caza de jabalíes con arco en Salburua. Eso demuestra los grandes gestores que tenemos», denunció el portavoz de Gaden.

Capelapasa un independiente en cada vivienda

Capelapasa 22°

fojanasa

Instalado en un sistema independiente en tu vivienda, pagas en función de tu consumo en un abono de hasta un 25% menos en tu factura.

Capelapasa 5 - VITORIA GASTRIZ - 945 240 202 - www.fojanasa.com

chinatown

EL BAZAR MAS GRANDE DE ALAVA

Grandes novedades en: Disfraces-Cumpleaños-Complementos-Bodas y bautizos.

Visita nuestra web y haz tu pedido online

Alameda Arriaga, 14 - Vitoria - Gasteiz - www.bazarchinatown.com

AYUNTAMIENTO DE VITORIA-GASTRIZ (ÁLAVA) - CIUDADELA DE VITORIA (ÁLAVA)

APROBACIÓN DEFINITIVA DE LA MODIFICACIÓN DEL PROYECTO DE URBANIZACIÓN DE LA CALLE POZO FONSO, TRAMO ESTE.

Reclamaciones y recursos: Potesitivamente, recurso de reposición ante el alcalde en el plazo de un mes. Recurso contencioso-administrativo ante la Sala de lo Contencioso Administrativo del Tribunal Superior de Justicia del País Vasco, en el plazo de dos meses.

Plazos contados a partir del día siguiente a la inserción de anuncio.

Examen de la documentación: Oficinas municipales. Plaza Mayor, 1. 01320 Oyón-Oión (Álava). Horario de 9 h. a 14 h. P.200909.

Oyón-Oión a 1 de septiembre de 2020. El alcalde, Eduardo Terroba.