

## LA ILUSTRACIÓN

IÑAKI CERRAJERÍA



## El hotel Achuri arranca su reforma para reabrir en primavera con 40 habitaciones

Apuesta por tener una recepción presencial y una máquina de 'auto check in' como en el hotel Centro Vitoria, de la misma propiedad

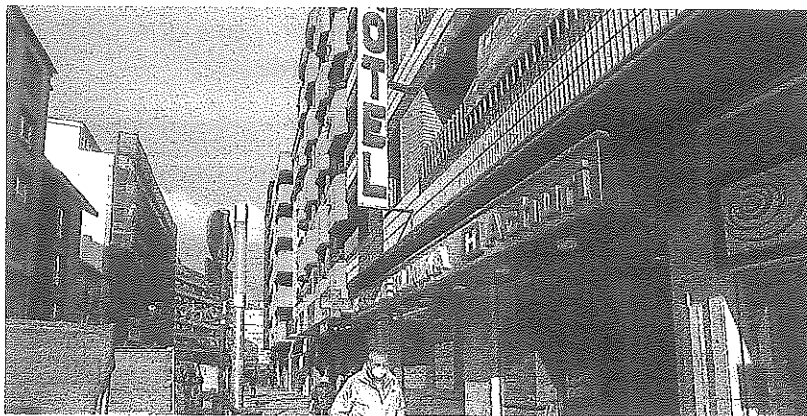
JUAN C. BERDONCES

Con la esperanza de que el turismo se reactive a medida que avanza 2021, sobre todo con la llegada de la vacuna del Covid, hay proyectos hoteleros en Vitoria que quieren estar preparados para ese momento de despegue de la actividad. En muchos casos, precisamente, la pandemia ha retrasado algunos plazos de puesta en marcha pero, lejos de descartarse, poco a poco se están retomando.

El hotel Achuri, en la calle Rioja, ya ha comenzado la reforma que consistirá principalmente en una remodelación de las 40 habitaciones, entre individuales, dobles y triples, que tiene este establecimiento de larga tradición en la ciudad. Los propietarios quieren darle un aire más moderno y confían en que esté listo hacia el mes de mayo.

El modelo de negocio podría ser similar al que tiene el hotel Centro Vitoria -el antiguo Páramo-, de la misma propiedad que el Achuri y también con 40 habitaciones. Ubicado en el pasaje de General Álava y Postas, cuenta con recepción presencial para atender a los clientes pero también con una máquina de 'auto check in', que se asemeja a un cajero para poder hacer los registros de entrada y salida.

De manera casi simultánea al inicio de las obras de reforma en el Achuri también han comenzado los trabajos en la calle Dato para vaciar el inmueble del número 25 y convertirlo en un hotel de dos estrellas. Ya se han colocado los andamios y el vallado por la calle Arca -el edificio tiene ventanas y miradores a las dos vías- y la obra



El hotel Achuri en la calle Rioja cambió de propiedad durante la pasada Navidad. e. castiello

### El hotel Felipe IV de Oion se convertirá en residencia de mayores

El Ayuntamiento de Oion está a la espera de que la nueva propiedad del antiguo hotel Felipe IV retome los contactos para avanzar en su proyecto de convertir el establecimiento, cerrado desde hace años, en una residencia de personas mayores con 70 plazas.

El Consistorio dio el visto bueno al estudio de detalle que

ha hecho la empresa Adimendu, dueña del inmueble, para incluir su proyecto de residencia. El edificio tiene tres plantas y un terreno en la parte trasera sin edificar que puede utilizarse como zona verde o de esparcimiento, algo muy solicitado en este tipo de complejos residenciales para mayores.

El proyecto también contempla la creación de 40 puestos de trabajo, un hecho relevante para Oion porque se trata del municipio que siempre lidera la tasa de paro en Álava.

arrancará con el derribo de suelos y techos.

El empresario Iván Saldaña, uno de sus promotores, asegura que «nuestra aspiración es que dentro de un año, por estas mismas fechas del puente de diciembre, ya estemos abiertos, recibiendo visitantes».

En este caso, la reforma del edificio será más ambiciosa porque se trataba de un bloque de viviendas construido hace ya bastantes años. El nuevo hotel tendrá veinte habitaciones, cinco en cada

planta, de unos 18 metros cuadrados cada una. Y la entrada será por la calle Dato, a través de una recepción que se creará de la unión del portal número 25 y el local que en su día ocupó la tienda Mariquita Pérez.

### Apartahotel de la Avenida

Más cercana en el tiempo está la puesta en funcionamiento del nuevo apartahotel de la Avenida de Gasteiz, que última ya su apertura para estas próximas semanas -o incluso antes de final de año-

que contará con 120 habitaciones. Los vallados y andamios en el edificio que ocupó el hotel Barceló Gasteiz ya han comenzado a desaparecer y el inmueble volverá a tener actividad más de ocho años después, desde que cerró en octubre de 2012.

El nuevo apartahotel perseguirá un tipo de cliente de estancias de duración media, que busque un mayor número de servicios y autonomía que en los hoteles convencionales. Los promotores esperan hacer valer la proximidad con el Palacio Europa, que había multiplicado su actividad en los últimos años, sobre todo en el ámbito de los congresos, hasta el estallido de la emergencia sanitaria en marzo.

Los 120 alojamientos repartidos en nueve plantas que ofrecerá el establecimiento de la Avenida de Gasteiz tendrán capacidad para acoger a casi 260 huéspedes, distribuidos en estudios para una o dos personas y apartamentos de una o dos habitaciones. También dispondrá de 57 plazas de aparcamiento en las dos alturas del sótano y una superficie en la planta baja destinada a uso comercial de 1.350 metros cuadrados.

### La Ertzaintza recuerda que no debe subirse al monte con alerta meteorológica

J. G. / A. C.

El Gobierno vasco hizo ayer un llamamiento a la prudencia para que los ciudadanos eviten ir a montes que superen los 700 metros de altitud mientras duren los efectos de la profunda borrasca 'Dora'. El aviso llegó después de que la Unidad de Rescate de la Ertzaintza tuviera que acudir por la mañana al Gorbea en ayuda de una persona que se había sentido indisputada y de que el sábado se viera obligada a intervenir en el monte alavés Tologorri, donde falleció un montañero de 52 años. «Recordamos la importancia de cumplir con las recomendaciones de las autoridades», advirtió el Ejecutivo autonómico en sus redes sociales. «Está desaconsejado subir al monte por encima de los 700 mientras dure la alerta meteorológica», insistió.

Acompañó el texto de un vídeo de la Ertzaintza, en el que se veía a la Unidad de Rescate avanzar con muchas dificultades entre una ventisca y una fuerte nevada por las faldas del Gorbea. Uno de los agentes transportaba una pesada camilla a su espalda que finalmente no fue necesaria porque, cuando estaban a punto de llegar al refugio de Pagazuri, donde se había guarecido la persona que pidió ayuda al 112, les comunicaron que había decidido iniciar el descenso al encontrarse mejor.

El mal tiempo, además, impide volar al helicóptero de rescate, por lo que cualquier evacuación está condicionada por esta circunstancia. Hoy, según la predicción de Euskalmet, las temperaturas subirán ligeramente, aunque habrá precipitaciones, que serán en forma de nieve en torno a los 900 o 1.000 metros.