

LAS NUEVAS CONSULTAS DE PEDIATRÍA DE OION SIGUEN CERRADAS

Falta la firma de un documento para poder comenzar el servicio en la antigua casa sindical ● Los bomberos plantearon el lugar para realizar prácticas y ante la imposibilidad se estudia el uso de la parte más alta del silo

◀ **Pablo José Pérez**

OION - Desde el pasado verano Oion cuenta con dos consultorios de pediatría, en un edificio independiente del actual centro de salud, que no han podido comenzar a funcionar porque falta la firma de un convenio de uso por parte de Patrimonio del Gobierno Vasco.

La idea de poner en marcha esos consultorios la impulsó la OSI de Rioja Alavesa para separar los servicios dada la actual crisis sanitaria y, como un primer paso, porque Osakidetza tiene intenciones en un plazo de tiempo más bien breve, previsiblemente este año, ubicar la aten-

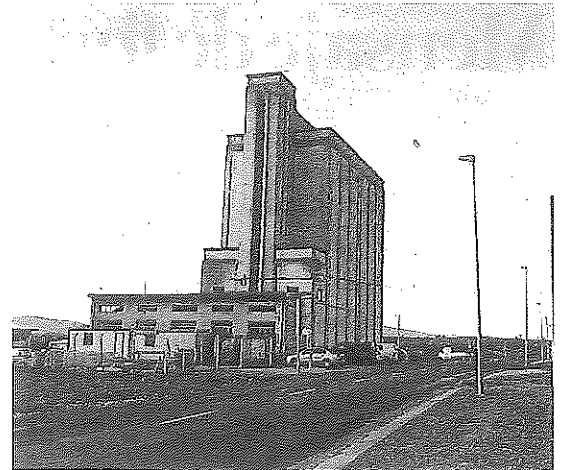
ción a los pacientes txikis en un edificio separado.

De momento, en agosto pasado la necesidad era urgente por seguridad para los más pequeños y desde el Ayuntamiento se tramitó con carácter de urgencia la licencia de obras y desde Osakidetza se adjudicó el trabajo a una empresa, para que lo realizara en el plazo de un mes, porque la intención era que esos despachos, para médico y servicio de enfermería, estuvieran operativos con el comienzo del curso escolar.

El lugar que se eligió es el llamado edificio sindical, que en su día acogió el ambulatorio de Oion (y hasta la sede de asociaciones y un gimna-

sio), hasta que se comprobó que se necesitaba más espacio y se construyó el actual centro de salud, que alberga también otros servicios.

El inmueble está ubicado en la calle Fueros número 11, al otro lado de la calle donde está el centro de salud y consta de cuatro plantas y un sótano que suman 1.131 metros cuadrados. Formaba parte del patrimonio del Estado. Estos bienes estaban gestionados por el Ministerio de Empleo y según la escritura de compraventa, el Ayuntamiento tuvo que pagar al Ministerio de Empleo un total de 236.864 euros y para facilitar el pago, el montante se fraccionó en cinco anualidades de 47.373 euros.



Silo en Oion.

PRÁCTICAS DE BOMBEROS Precisamente al ver que no se llevaba a cabo ninguna actividad, el responsable de la UCEIS de Laguardia planteó la posibilidad de usar el edificio para llevar a cabo prácticas de salvamento,

que obviamente, no se pueden realizar debido al uso que debería tener ya para atender la salud de niñas y niños de Oion. Una espera que se debe a la falta de un trámite por el que Patrimonio asume temporalmente la utilización de las dos salas.

El responsable de la UCEIS de Laguardia planteó la posibilidad de usar el edificio para llevar a cabo prácticas de salvamento

Por esa razón, y para facilitar la formación de los bomberos, el Ayuntamiento ha propuesto la posibilidad de usar la zona más alta del silo, por si les resulta interesante para practicar trabajos de altura y escalada. ●

| 0 | | 1 | | 2 | | 3 | | 4 | | 5 | | 6 | | 7 | | 8 | | 9 | |
|---------|---------------|---------|---------------|---------|---------------|---------|---------------|---------|---------------|---------|---------------|---------|---------------|---------|---------------|---------|---------------|---------|---------------|
| Números | Euros/Billete | Números | Euros/Billete | Números | Euros/Billete | Números | Euros/Billete | Números | Euros/Billete | Números | Euros/Billete | Números | Euros/Billete | Números | Euros/Billete | Números | Euros/Billete | Números | Euros/Billete |
| 17200 | 300 | 17201 | 300 | 17202 | 300 | 17203 | 300 | 17204 | 300 | 17205 | 300 | 17206 | 300 | 17207 | 300 | 17208 | 300 | 17209 | 300 |
| 17210 | 300 | 17211 | 300 | 17212 | 300 | 17213 | 300 | 17214 | 300 | 17215 | 300 | 17216 | 300 | 17217 | 300 | 17218 | 300 | 17219 | 300 |
| 17220 | 300 | 17221 | 300 | 17222 | 300 | 17223 | 300 | 17224 | 300 | 17225 | 300 | 17226 | 300 | 17227 | 300 | 17228 | 300 | 17229 | 300 |
| 17230 | 300 | 17231 | 300 | 17232 | 300 | 17233 | 300 | 17234 | 300 | 17235 | 300 | 17236 | 300 | 17237 | 300 | 17238 | 300 | 17239 | 300 |
| 17240 | 300 | 17241 | 300 | 17242 | 300 | 17243 | 300 | 17244 | 300 | 17245 | 300 | 17246 | 300 | 17247 | 300 | 17248 | 300 | 17249 | 300 |
| 17250 | 300 | 17251 | 300 | 17252 | 300 | 17253 | 300 | 17254 | 300 | 17255 | 300 | 17256 | 300 | 17257 | 300 | 17258 | 300 | 17259 | 300 |
| 17260 | 300 | 17261 | 300 | 17262 | 300 | 17263 | 300 | 17264 | 12.300 | 17265 | 300.000 | 17266 | 12.300 | 17267 | 300 | 17268 | 300 | 17269 | 300 |
| 17270 | 300 | 17271 | 300 | 17272 | 300 | 17273 | 300 | 17274 | 300 | 17275 | 300 | 17276 | 300 | 17277 | 300 | 17278 | 300 | 17279 | 300 |
| 17280 | 300 | 17281 | 300 | 17282 | 300 | 17283 | 300 | 17284 | 300 | 17285 | 300 | 17286 | 300 | 17287 | 300 | 17288 | 300 | 17289 | 300 |
| 17290 | 300 | 17291 | 300 | 17292 | 300 | 17293 | 300 | 17294 | 300 | 17295 | 300 | 17296 | 300 | 17297 | 300 | 17298 | 300 | 17299 | 300 |
| 86900 | 150 | 86901 | 150 | 86902 | 150 | 86903 | 150 | 86904 | 150 | 86905 | 150 | 86906 | 150 | 86907 | 150 | 86908 | 150 | 86909 | 150 |
| 86910 | 150 | 86911 | 150 | 86912 | 150 | 86913 | 150 | 86914 | 150 | 86915 | 150 | 86916 | 150 | 86917 | 150 | 86918 | 150 | 86919 | 150 |
| 86920 | 150 | 86921 | 150 | 86922 | 150 | 86923 | 150 | 86924 | 150 | 86925 | 150 | 86926 | 150 | 86927 | 150 | 86928 | 150 | 86929 | 150 |
| 86930 | 150 | 86931 | 150 | 86932 | 150 | 86933 | 150 | 86934 | 150 | 86935 | 150 | 86936 | 150 | 86937 | 150 | 86938 | 150 | 86939 | 150 |
| 86940 | 150 | 86941 | 150 | 86942 | 150 | 86943 | 150 | 86944 | 150 | 86945 | 150 | 86946 | 150 | 86947 | 150 | 86948 | 150 | 86949 | 150 |
| 86950 | 150 | 86951 | 150 | 86952 | 150 | 86953 | 150 | 86954 | 150 | 86955 | 150 | 86956 | 150 | 86957 | 150 | 86958 | 150 | 86959 | 150 |
| 86960 | 150 | 86961 | 150 | 86962 | 150 | 86963 | 150 | 86964 | 150 | 86965 | 150 | 86966 | 150 | 86967 | 150 | 86968 | 150 | 86969 | 150 |
| 86970 | 150 | 86971 | 150 | 86972 | 150 | 86973 | 150 | 86974 | 150 | 86975 | 150 | 86976 | 150 | 86977 | 150 | 86978 | 150 | 86979 | 150 |
| 86980 | 150 | 86981 | 150 | 86982 | 150 | 86983 | 150 | 86984 | 7.620 | 86985 | 60.030 | 86986 | 7.620 | 86987 | 150 | 86988 | 150 | 86989 | 150 |
| 86990 | 150 | 86991 | 150 | 86992 | 150 | 86993 | 150 | 86994 | 150 | 86995 | 150 | 86996 | 150 | 86997 | 150 | 86998 | 150 | 86999 | 150 |

ESTE SORTEO PONE EN JUEGO 12.600.000 EUROS EN PREMIOS

INSTRUCCIONES PARA LA CONSULTA DE ESTA LISTA

1. Conspicue el número de la fecha del sorteo y el dibujo que figuran en la parte superior de la lista concóncela con los de su billete o boleto.
2. En cada columna, y sólo en ella, están todos los premios y reintegro que han correspondido a todos los números que terminan en la cifra grande que la encabeza, clasificados en dos grupos: números completos y terminaciones.

Por ejemplo, si su número termina en 1, ha de fijar su atención únicamente en la columna encabezada con un uno. Los premios indicados en la columna euros/billetes son los que corresponden a un billete, o sea, a diez décimos.
3. Vea el número de números que se le indica en la columna euros/billetes, y así fuera, a la derecha encontrará acumulado el importe total de los premios que han correspondido al billete.

4. Si no está su número completo puede tener premio en el grupo de terminaciones. Si las hay de cuatro cifras y su número las tiene igualmente dispuestas, a la derecha encontrará el total de premios que han correspondido a todos los números que terminan con esas cuatro cifras. Si no tiene premio por terminación de cuatro cifras, o no las hay, proceda en la misma forma con las terminaciones de tres cifras, en su caso con las de dos y, finalmente, con las de una.

| Terminaciones | Terminaciones | Terminaciones | Terminaciones | Terminaciones | Terminaciones | Terminaciones | Terminaciones | Terminaciones | Terminaciones |
|---------------|---------------|---------------|---------------|---------------|---------------|---------------|---------------|---------------|---------------|
| 20 | 521 | 02 | 0873 | 8284 | 7265 | 136 | 3117 | 908 | 8039 |
| 60 | 150 | 60 | 810 | 750 | 990 | 150 | 750 | 180 | 780 |
| 30 | 741 | 60 | 60 | 60 | 240 | 60 | 150 | 30 | 180 |
| 60 | 150 | 60 | 60 | 60 | 90 | 60 | 60 | 30 | 180 |
| 60 | 60 | 60 | 60 | 60 | 30 | 60 | 60 | 60 | 60 |