

El nuevo Plan de FP y Empleo contará con 73,8 millones y se focalizará en los más vulnerables

Gobierno, patronal y sindicatos aplauden el consenso en el diseño de una «herramienta clave» para la empleabilidad en un contexto de pandemia

E. SÁENZ

LOGROÑO. La presidenta regional, Concha Andreu, puso ayer de largo, junto a los máximos representantes de la Federación de Empresas y los sindicatos UGT y CCOO, el Plan de Formación Profesional y Empleo de La Rioja para el periodo 2021-2023 dotado con un presupuesto de alcance: 73,8 millones de euros. La jefa del Ejecutivo definió el proyecto en términos de «herramienta clave» para la articulación de un mercado laboral próspero en la comunidad ante un doble reto. Por una parte, encarar el contexto de pandemia que aún perdura; por otra, focalizar los esfuerzos en este frente en los sectores más vulnerables encarnados en las mujeres, los jóvenes, los parados mayores de 45 años y los desempleados de larga duración.

En la reunión celebrada en las instalaciones de Riojafórum donde en junio del 2020 también se escenificó el acuerdo para la Reconstrucción Económica y Social de La Rioja, Andreu condensó en cinco los ejes del plan: reforzar la orientación e intermediación laboral, impulsar la FP y la formación para el empleo, favorecer las oportunidades de trabajo, garantizar la igualdad de oportunidades y modernizar los servicios públicos de empleo. Todo ello, ante la necesidad de adap-



Izquierdo, Andreu, Ruano y García-Calzada, ayer en la presentación del plan en Riojafórum. FERNANDO DÍAZ

Mujeres, jóvenes, parados mayores de 45 años y desempleados de larga duración serán objetivos prioritarios del plan articulado en dos ejercicios

tación a un entorno cambiante y con la transformación digital en el horizonte inmediato. Desde esas premisas, la jefa del Ejecutivo coincidió con el resto de firmantes en secundar objetivos como reequilibrar las oportunidades entre el ámbito urbano y el rural, apoyar proyectos de em-

prendimiento basados en lo local, implementar nuevos modelos económicos sostenibles o incentivar la colaboración público-privada en la prestación de este tipo de servicios. «Nos toca afrontar un contexto económico y social complejo e inédito y se hace preciso redoblar una apuesta res-

ponsable que garantice un futuro de progreso, de sostenibilidad y de equidad para la región», aseveró confiada en que el plan, cuyas medidas irán concretándose en función de las necesidades detectadas, sirva para sacar de las listas del paro o mejorar la situación laboral del mayor número posible de riojanos.

Patronal y sindicatos se congratularon tanto del pacto alcanzado como de los propósitos contenidos en el documento. «Nace desde los principios de la colaboración y el consenso, con lo cual está llamado a tener éxito», reflexionó Jaime García-Calzada. El presidente de la Federación de Empresas de La Rioja destacó el «cambio total de concepto» que ha operado la FP y el prestigio alcanzado, seguro de que el plan mejorará las condiciones de los trabajadores y la competitividad de las empresas. Por CCOO, su secretario general, Jorge Ruano, incidió en el capital humano como puntal para secundar un marco laboral estable y de calidad. Un afán que pasa a su juicio por formar al 48% de riojanos en situación de descalificación. «Dar oportunidades a los más desfavorecidos es también redistribución de la riqueza», apostilló antes de que su homólogo en UGT, Jesús Izquierdo, aplaudiera el impulso de la Mesa del Diálogo Social que implica un plan llamado a subsanar un «déficit histórico» en materia formativa. Izquierdo pidió optimizar los fondos llegados de la UE y responder a las nuevas realidades, «porque modernizar el mercado de trabajo no es una opción, sino una obligación imprescindible».

Incautados 38 kilos de 'maría' en dos laboratorios de Logroño y Oyón

L.R.

LOGROÑO. La Guardia Civil ha desmantelado dos importantes centros de cultivo de marihuana en sendas viviendas de Oyón y Logroño, donde se han incautado de 38 kilos de cogollos de esta droga, además de nueve viales de anabolizantes y de distinto material para el cultivo industrial de esta planta. En la operación, los agentes han detenido a tres personas (dos varones y una mujer de 36, 41 y 42 años), que ya se encuentran a disposición judicial.

El operativo de la Benemérita, denominado 'Operación Cachi', comenzó a principios de febrero, cuando se comprobó, a través de diversa documentación de operaciones anti droga previas, la existencia de un centro de abastecimiento de marihuana para Logroño y diversas localidades limítrofes.

Tras «semanas de trabajo», como explica una nota del cuerpo, se detectó un chalet en Oyón donde se podía estar realizando el cultivo. Los tres detenidos acudían al inmueble guardando me-

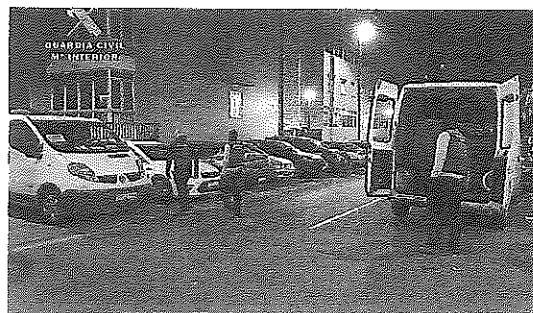


Imagen del operativo de la Guardia Civil en Logroño. e.c.

didas de seguridad y contra vigilancia para evitar ser detectados. A pesar de esta cautela, los agentes consiguen llegar, mediante seguimientos, a un piso de la avenida de Lobete de la capital donde, según los vecinos, existía un persistente olor a marihuana.

Por otra parte, el día 25 de febrero se precipita la operación cuando las fuerzas de seguridad detectan a un hombre que acude al inmueble de la localidad alavesa y sale cargado con seis bolsas de basura negras. Los uniformados detienen al hombre y des-

cubren 20 kilos de marihuana dentro de las bolsas. Con la captura, se logra el permiso judicial para entrar en ambas viviendas, donde quedan al descubierto sendos laboratorios de cultivo de esta planta.

En los inmuebles de la capital riojana y de Oyón se incautan otros 13 kilos de cannabis, 377 macetas recién cosechadas y otras 85 plantas en distinto grado de crecimiento además de un «extenso y caro material para el cultivo: medidores de temperatura, abonos, fertilizantes, focos de gran poder lumínico y calorífico, extractores... que permitía a los detenidos obtener una cosecha de marihuana al mes», lo que convertía a los puntos ya desmantelados en un importante centro de abastecimiento para el tráfico de droga en La Rioja y otras provincias.