

LLODIO ENTRA EN ZONA ROJA Y AMURRIO EN NARANJA

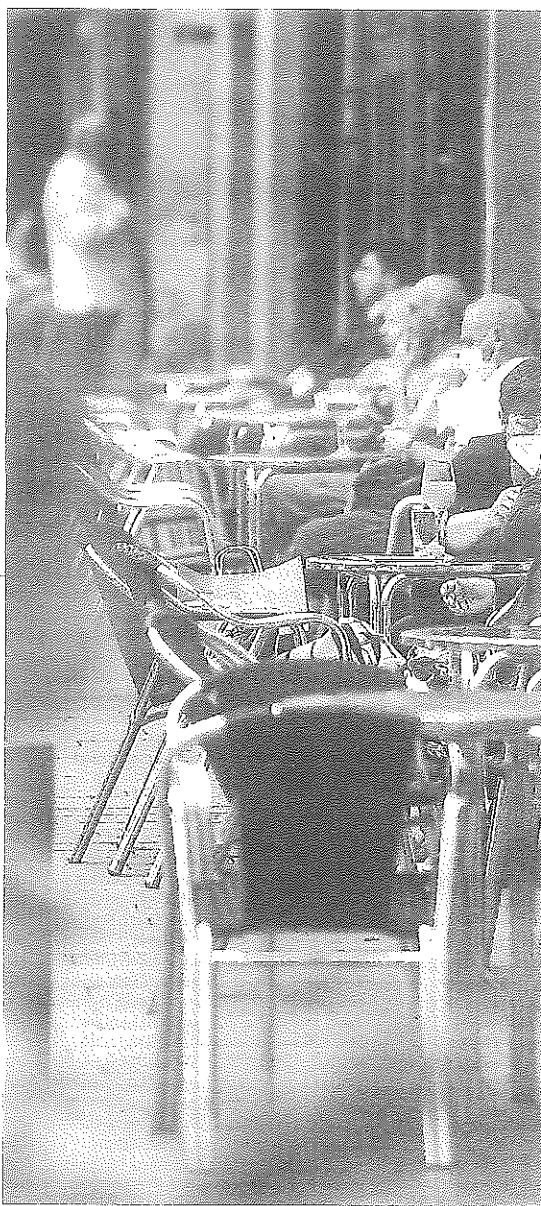
● Álava diagnostica 84 nuevos casos de coronavirus (+9) en las últimas 24 horas, de los que 57 pertenecen a su capital ● La zona de salud de San Martín entra en naranja, al tener una incidencia de 330,50 casos acumulados ● 28 personas con covid (+1) siguen en las UCI de los hospitales vascos

EVOLUCIÓN DEL COVID

● **Nuevos positivos.** Los nuevos positivos detectados en Euskadi en las últimas 24 horas, según el último informe epidemiológico del Departamento vasco de Salud, son 672 (+3), de los que 84 pertenecen a Álava (+9), 202 a Bizkaia (+9), 266 a Gipuzkoa (-9) y 40 (-6) que corresponden a personas con residencia fuera de estos territorios o desconocida.

● **Tasa de positividad.** Los 672 nuevos positivos en Euskadi tras las 6.923 pruebas diagnósticas del domingo, arrojan una tasa de positividad del 9,7%, superior al 9,4% del último boletín, y es casi el doble del 5% que recomienda la OMS para indicar que la pandemia está controlada.

● **Tasa de incidencia.** El territorio alavés, con 235 casos acumulados en los últimos 14 días por cada 100.000 habitantes, está en franja amarilla, al igual que Vitoria, con



219,68 casos acumulados. Sin embargo, Llodio está en rojo, con 441,39 casos, y Amurrio en naranja, con 387,22.

● **Suspensión de mercados festivos.** Dentro de las medidas para evitar la transmisión del coronavirus y obligado por la situación sanitaria, que exige precaución, el Ayuntamiento de Vitoria ha decidido suspender los mercados festivos o especiales hasta septiembre. Esta medida de prevención se aplica al mercado de ajos del Día de Santiago, al mercado de artesanía que suele tener lugar durante las Fiestas de La Blanca, al mercado de la romería de Olarizu y también al Mercado Medieval que se celebra habitualmente durante el cuarto fin de semana de septiembre.

● **Por municipios alaveses.** Vitoria (57), Llodio (6), Aramaio (5), Amurrio (4), Zuia y Oion tres nuevos positivos cada uno, Asparrena (2), mientras que Labastida, Iruña Oka, Barrundia y Ribera Baja, suman uno

nuevo cada uno respectivamente. ● **Pacientes con covid en hospitales.** Los nuevos ingresos en planta en los hospitales vascos fueron 23 (+4) y en la UCI hay 28 pacientes con covid (+1).

LA CIFRA

1,46

Número reproductivo básico de Álava, indica, por tanto, que la pandemia está en expansión, puesto que es superior a 1. Es el más alto de Euskadi, ya que el R0 en Bizkaia está en 1,33 y en Gipuzkoa en 1,28.

NEUROS POSITIVOS

Detectados el domingo

Álava	84
Bizkaia	282
Gipuzkoa	266
Otros	40

Agurizane Salazar

VITORIA - El semáforo del coronavirus se ha encendido en naranja en Amurrio y en rojo en Llodio, tras acumular una incidencia de 387,22 y 441,39 casos en los últimos 14 días por cada 100.000 habitantes, respectivamente. Si bien, el territorio alavés sigue en amarillo, con 235 casos acumulados de covid (aunque el viernes esta tasa estaba en 173,53), mismo color en el que se encuentra su capital, con 219,68 casos, aunque esta última se aproxima al naranja.

Los nuevos positivos detectados en Euskadi en las últimas 24 horas, según el último informe epidemiológico del Departamento vasco de Salud, son 672 (+3), de los que 84 pertenecen a Álava (+9), 202 a Bizkaia (+9), 266 a Gipuzkoa (-9) y 40 (-6) que corresponden a personas con residencia fuera de estos territorios o desconocida. Y aunque Gipuzkoa ha sido el único territorio en el que han bajado en la última jornada los nuevos contagios detectados, todos los que ha ido acumulando

do en los últimos 14 días le han llevado a entrar en zona roja.

● **9,7% DE POSITIVIDAD** En cuanto a la tasa de positividad de Euskadi, también ha ido en ascenso en las últimas horas, ya que las 6.923 pruebas diagnósticas del domingo (-189) sacaron a la luz 669 nuevos casos de covid, lo que representa un 9,7% de resultados afirmativos, frente al 9,4% del último informe. Por tanto, está cerca de duplicar el umbral del 5% que establece la Organización Mundial de la Salud (OMS) para indicar que la pandemia está controlada.

En cuanto al R0, el número reproductivo básico, que si es mayor que 1 indica que la pandemia está en expansión, en ningún territorio de la Comunidad Autónoma Vasca (CAV) está por debajo de 1. En Euskadi, en concreto, este R0 es del 1,32, en Álava es del 1,46, la cifra más alta de los tres territorios, ya que el de Bizkaia es de 1,33 y el de Gipuzkoa, 1,28.

Los nuevos contagios por municipios de Álava se distribuyen de la

siguiente forma: Vitoria (57), Llodio (6), Aramaio (5), Amurrio (4), Zuia y Oion tres nuevos positivos cada uno, Asparrena (2), mientras que Labastida, Iruña Oka, Barrundia y Ribera Baja, suman uno nuevo cada uno respectivamente.

Por zonas de salud, llama la atención la entrada en naranja de la de San Martín, al tener 330,50 casos de incidencia acumulada y registrar 9 positivos el domingo y 10 el sábado, mientras que en el resto del territorio están todas teñidas de amarillo.

En cuanto a la situación de los hospitales vascos, los nuevos ingresos en planta son 23 (+4) y en total hay 28 personas (+1) con covid en la UCI.

¿QUÉ HACER EN CASO DE SÍNTOMAS?

El Gobierno Vasco recomienda, en caso de síntomas compatibles con covid (fiebre, tos, dolor de garganta o pérdida de olfato, entre otros), contactar por teléfono con el centro de salud. Desde ese momento, y sin esperar a la realización del test, la actitud más responsable es el autoaislamiento inmediato. ●