

La Diputación Foral invertirá seis millones de euros hasta 2033 en 10 nuevas vías ciclistas

El Ejecutivo impulsará la Red de Vías Ciclistas con el apoyo de fondos europeos
● La Estrategia define un total de 53 acciones repartidas en seis ejes estratégicos

✎ Pablo José Pérez

VITORIA — La creación de una Red de Vías Ciclistas es uno de los objetivos prioritarios de la Diputación Foral de Álava, que se impulsará durante los próximos años con el apoyo de fondos europeos para "fomentar el uso de la bicicleta como medio de transporte para desplazamientos diarios de corto recorrido a centros de trabajo y estudios". Esta red estará integrada por diez nuevas vías ciclistas que se sumarán a la ya existente entre Durana y Arroiabe con una inversión de cerca de seis millones de euros.

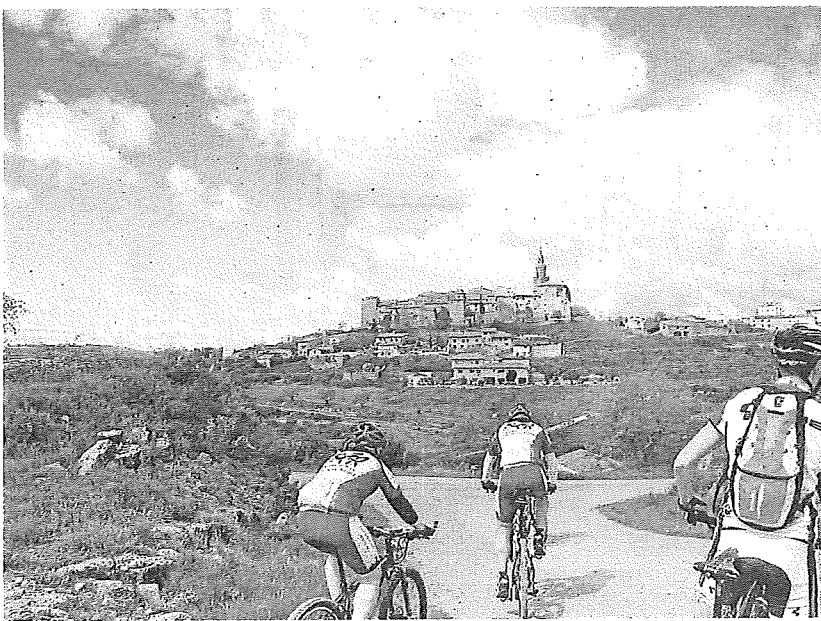
La medida fue anunciada por el diputado foral de Infraestructuras Viarias y Movilidad, Carlos Ibarlucea, durante la presentación de la Estrategia de la Bicicleta de Álava ante la comisión correspondiente de las Juntas Generales. También anunció la consecución de 1,2 millones de euros de los fondos Feder a través del programa País Vasco Feder 2021-2027 de la Unión Europea para este proyecto.

Ibarlucea señaló que "presentamos el pasado año el proyecto de Red de Vías Ciclistas a estos fondos y hemos recibido el visto bueno de Bruselas, lo que nos va a permitir acelerar su ejecución".

El responsable de Infraestructuras Viarias detalló que la Estrategia de la Bicicleta comprende una red formada por un total de once vías ciclistas: una ya existente, que une Durana y Arroiabe, y diez de nueva construcción: Vitoria/Miñano, Vitoria/Nanclares de la Oca, Laguardia/Elciego, Urbina/Legutio, Vitoria/Etxabarri-Ibía, Alegria-Dulantzi/Elburgo, Amurrio/Murga, Ribabosca/Miranda de Ebro, Labastida/Haro y Oion/Logroño.

MENOS DE SEIS KILÓMETROS Como norma general, "se trata en todos los casos de vías ciclistas de una longitud inferior a seis kilómetros y un escaso desnivel aptas para recorridos diarios en bicicleta tradicional o eléctrica. En total suman unos 38 kilómetros", señaló.

PLANIFICACIÓN La Estrategia de la Bicicleta planifica la creación de esta red en dos sexenios: el primero abarca los años 2022-2027 y el segundo los años 2028-2033. "La primera vía ciclista que vamos a llevar a cabo unirá Vitoria y el Parque



Un grupo de personas en Rioja Alavesa.



Ciclista andando por una senda del Anillo Verde. Foto: DNA

Tecnológico de Miñano donde trabajan más de 3.500 personas. Estamos ultimando el proyecto para licitarlo, acometer las obras este año 2023 y ponerla en servicio en 2024".

Además, "los fondos europeos nos van a permitir impulsar y acelerar la ejecución de las vías ciclistas planificadas para el primer sexenio. Así, y a las ya previstas de Vitoria-Gasteiz/Parque Tecnológico de Miñano, Vitoria-Gasteiz/Nanclares de la Oca y Laguardia/Elciego, vamos a incorporar alguna de las planificadas para el segundo sexenio".

COORDINACIÓN Ibarlucea insistió que la Estrategia de la Bicicleta de Álava nace del compromiso y el trabajo conjunto de los departamentos de Infraestructuras Viarias y Movilidad y el Departamento de Medio Ambiente y Urbanismo de la Diputación Foral de Álava para "fomentar el uso de la bicicleta como medio de transporte para la movilidad obligada de corta distancia, es decir, a centros de trabajo y estudio; y desarrollar también la bicicleta como recurso turístico para el disfrute del patrimonio natural de Álava y avanzar en la mejora de la seguridad de las personas ciclistas".

Para lograr estos objetivos la Estrategia de la Bicicleta de Álava define un total de 53 acciones repartidas en seis ejes estratégicos. Estos consistirán en el impulso a la ejecución y mantenimiento de la red foral de vías ciclistas y de la ejecución y mantenimiento de la red foral de itinerarios verdes o el fomento del uso de la bicicleta para el acceso a los centros de trabajo y educativos, como hábito saludable. Aparte, la estrategia foral atenderá a la promoción del uso de la bicicleta para el acceso a la naturaleza (recurso turístico) y para la relación territorial (transporte público, pueblos en bici), como hábito saludable, al aumento de la seguridad de las y los ciclistas en carretera y a la coordinación y seguimiento de la Estrategia.

Junto a la colaboración de los dos departamentos para la elaboración de esta Estrategia, también se ha contado, en un proceso participativo, con instituciones, agentes socioeconómicos y ciudadanía. El documento final incorpora así aportaciones de los distintos agentes, incluidos los que forman parte del Consejo de la Bicicleta de Álava (Diputación Foral de Álava, Eudel, Federación Alavesa de Ciclismo, Biziklteroak, Ayuntamiento de Vitoria-Gasteiz y Dirección de Tráfico del Gobierno Vasco).

SENSIBILIZACIÓN Finalmente, Ibarlucea anunció que "vamos a llevar a cabo en los próximos meses acciones de sensibilización para fomentar el uso de la bicicleta como medio de transporte. Asimismo, vamos a adherirnos a la Red de Ciudades por la Bicicleta para compartir sinergias con los asociados en políticas de fomento del uso de la bicicleta como medio de transporte y para poder acceder a asesoramiento técnico". ●

APUNTES

CARLOS IBARLUCEA "SE TRATA EN TODOS LOS CASOS DE VÍAS CICLISTAS DE UNA LONGITUD INFERIOR A SEIS KILÓMETROS Y UN ESCASO DESNIVEL APTAS PARA RECORRIDOS DIARIOS EN BICICLETA TRADICIONAL O ELÉCTRICA. EN TOTAL SUMAN UNOS 38 KILÓMETROS"

"LA INTENCIÓN ES FOMENTAR EL USO DE LA BICICLETA COMO MEDIO DE TRANSPORTE PARA LA MOVILIDAD OBLIGADA DE CORTA DISTANCIA, ES DECIR, A CENTROS DE TRABAJO Y ESTUDIO; Y DESARROLLAR TAMBIÉN LA BICICLETA COMO RECURSO TURÍSTICO PARA EL DISFRUTE DEL PATRIMONIO NATURAL DE ÁLAVA Y AVANZAR EN LA MEJORA DE LA SEGURIDAD DE LAS PERSONAS CICLISTAS"
El diputado foral de Infraestructuras viarias explicaba ayer en el Legislativo alavés los pormenores del plan foral.