

Esquí, empleo y dinero vuelven a Valdezaray

Ezcaray La estación riojana recibió ayer a 3.500 visitantes, rozó el lleno y se impregnó de un gran ambiente, amenazado ya por la subida de las temperaturas y las lluvias previstas para esta semana

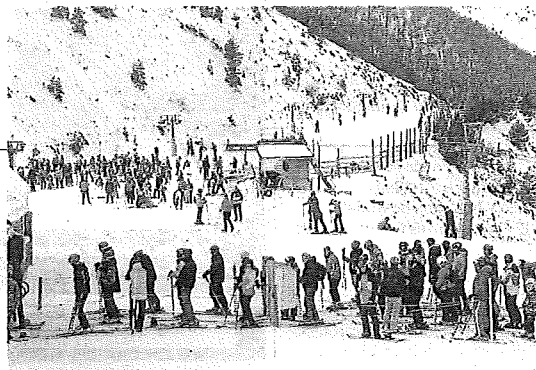


JAVIER ALBO



La estación de esquí de Valdezaray rozó el lleno ayer sábado, en su primera jornada oficial de apertura de la temporada. Sus pistas recibieron a 3.500 usuarios y cubrieron al 90% la capacidad del parking. El viernes, día de puertas abiertas, recalaron por allí otras 1.800 personas. Todas devolvieron a las más altas laderas de La Rioja el ambiente propio de la época invernal, aunque los pronósticos a corto plazo no son nada halagüeños, con subida de las temperaturas y lluvia en ciernes, aquí y en buena parte de la Península. De hecho, las cifras ya han comenzado a descender, inversamente proporcional a los grados Celsius, que por efecto de la inversión térmica, se situaban a las 8.00 horas de ayer en 7 positivos, mientras que en el valle había 1. Los espesores de nieve oscilan entre 10-50 centímetros y las pistas abiertas son 13, con algo más de 9 kilómetros esquiabiles, según la web de la estación.

«Soy optimista en que podamos resistir esta semana con las pistas en las que hemos hecho nieve artificial, que es más dura y más compacta, y aguanta mejor los envites de las temperaturas y la lluvia», indicó el gerente, Carlos Pérez. La situación obliga



Evacuación del esquiador que sufrió un infarto. ALBO

A las 8.00 horas de ayer la temperatura en la estación era de 7 grados positivos, mientras que en el valle había solo 1

Pérez: «Soy optimista en que podamos resistir esta semana con las pistas en las que hemos hecho nieve artificial»

Deporte blanco. Las pistas volvieron a llenarse del ambiente propio de la época invernal. ALBO

Casi sin aparcamiento. Una panorámica del parking de la estación, prácticamente lleno de vehículos. ALBO

a trabajar mucho con la nieve existente y, gracias a ello, ayer se barajaba la posibilidad de reabrir la pista de Colocobia, dado que el fuerte viento de la madrugada del sábado 'peló' de nieve toda la zona de desembarco de las sillas.

Se hace todo lo que se puede ante unos patrones meteorológicos que se reiteran, quizás hacia su consolidación: cada vez nieva menos y más tarde. «Si queremos maximizar los días de apertura hay que potenciar la nieve artificial, como están haciendo todas las estaciones del mundo», opinó ante ello Pérez.

No obstante, aún queda mucho invierno y todos desean que lo de esta semana sea un lapso corto, para que la nieve traiga consigo deporte, riqueza y empleo. Hasta el 7 de abril, hay tiempo para recibir a miles de esquiadores, como Jorge Fernández, que llegó ayer con sus amigos desde Revillarruz (Burgos). No son esquiadores habituales y es la segunda vez que recalcan en la estación riojana. «Por cercanía tenemos Alto Campoo y Valdezaray, y por precio hemos elegido esta». O como Juan Carlos Requejo, de Burgos. «Para nosotros es una estación cercana, bastante cómoda y para pasar el día en familia está muy bien», indicó.

Un esquiador sufrió un infarto y fue evacuado en helicóptero

La primera jornada oficial de Valdezaray sirvió para poner a prueba el protocolo de seguridad, lamentablemente, con un caso real. Un usuario de mediana edad sufrió un infarto agudo de miocardio y tuvo que ser evacuado en un helicóptero del SOS Rioja 112 al hospital San Pedro de Logroño, a donde llegó estabilizado, con pronóstico reservado. El hombre debió sentirse mal y fue atendido en el botiquín de la estación, en la que prosiguió su actividad. Un empeoramiento de su estado obligó a atenderle a pie de pista, junto a uno de los telesillas de la cota 1.620 metros, donde fue encamillado y trasladado en moto de nieve al parking de la estación, donde le esperaba una ambulancia de soporte vital básico, que le procuró más atenciones hasta su evacuación en helicóptero. Este aterrizó en la carretera de acceso a la estación, que quedó cortada al tráfico mientras duró el dispositivo, que funcionó perfectamente.