

# Vitoria y Álava impulsarán su mapa ciclista con 90 kilómetros de nuevos carriles

La capital creará 55 km entre los barrios, la zona industrial y la rural, mientras la provincia crecerá con 35 en nueve rutas



SAIOA ECHEAZARRA  
Vitoria

Moveirse en bicicleta por Vitoria y Álava de manera segura en el futuro ofrecerá cada vez más y más posibilidades. La capital y el territorio potenciarán y consolidarán su mapa para las dos ruedas con cerca de 90 kilómetros de nuevos carriles en los próximos años. EL CORREO ha reunido los diferentes proyectos institucionales que buscan consolidar a la provincia como un referente en la movilidad ciclista. Algunas de esas conexiones se estrenarán de forma inminente o en el medio plazo; para otras iniciativas habrá que esperar un periodo más largo al estar sujetas a la capacidad presupuestaria de las administraciones.

Comenzando por la ciudad—la única de España en el 'top 30' mundial de mejores urbes ciclistas—, la previsión es alcanzar más de medio centenar de nuevos kilómetros repartidos entre los barrios, el polígono empresarial de Jündiz y la zona rural. Los de los distritos son los planes que se desarrollarán de forma más inmediata, comenzando concretamente por la Avenida de Gasteiz. Este mismo lunes día 4 arrancan los trabajos para reformar y habilitar un vial para las dos ruedas en esta importante arteria vitoriana. Su distancia será de mil metros.

La intervención, con 295.419,29 euros de presupuesto y un plazo de ejecución estimado de 7 meses, se efectuará de forma «progresiva y lineal» a lo largo de la vía y no por tramos cerrados, avanzan a este periódico desde el Departamento municipal de Espacio Público y Barrios. Esta remodelación traerá cambios «relevantes» a fin de arreglar la maltrecha con-

## Nuevos itinerarios proyectados en la ciudad

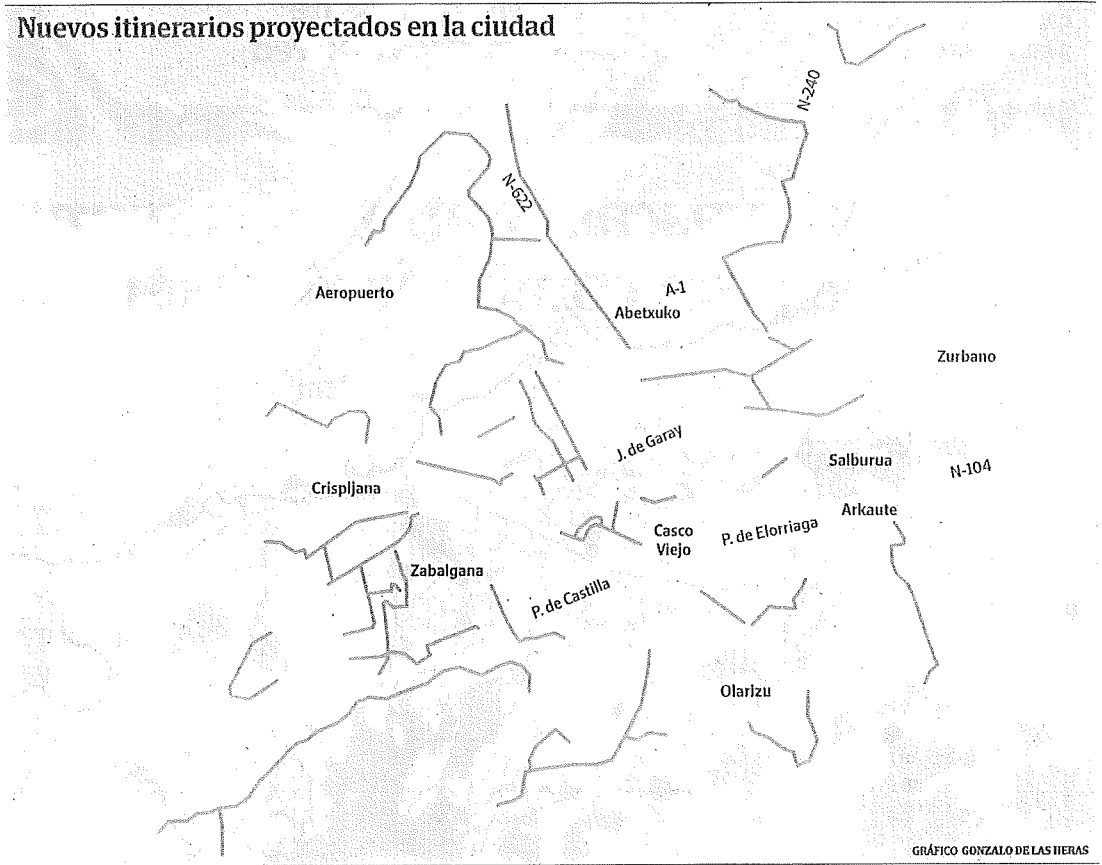


GRÁFICO GONZALO DE LAS HERAS

venia entre transeúntes y ciclistas que soporta esta calle. El bicarril se trasladará a la calzada, lo que separará flujos y «reforzará» la seguridad de ambos colectivos.

Este lunes dará inicio la primera fase, que se centrará en la reforma de los refugios peatonales de la mediana, específicamente en las intersecciones con Pintor Díaz de Olano y Adriano VI. Se eliminarán plazas de aparcamiento, en algunos casos de forma provisional y en otros de manera definitiva, a lo que se sumarán afec-

ciones a algunos veladores. Habrá una reordenación del espacio en la Avenida, donde se ampliarán las zonas peatonales en el tramo entre Beato Tomás de Zumárraga y Díaz de Olano, y se resolverán «puntos conflictivos». Al mismo tiempo, la actuación incidirá en el tráfico mediante «pequeñas desalineaciones» en la calzada, reduciendo la velocidad en los pasos peatonales. Las condiciones de seguridad y espacio en las zonas de veladores se verán «mejoradas». Además, las obras se combinarán con la

ejecución de las cuatro paradas de Álavabus.

El listado de trabajos para este 2026 continuará por otros barrios que incorporarán 2,6 kilómetros con una inversión conjunta de 950.000 euros. El primero es San Martín, con el inicio de las obras previsto próximamente, en un plan que enlazará este distrito con Gatzalbe y permitirá llegar hasta el entorno del HUA Txagorritxu. Los nuevos tramos ciclistas recorrerán las calles Adriano VI, Beato Tomás de Zumárraga, Argentina, Chile, San Vi-

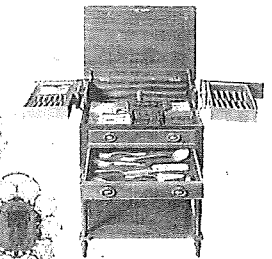
tor y Ecuador, hasta la rotonda de Duque de Wellington, uniendo varios bicarriles ya existentes para formar un itinerario continuo. Ariznabarra, por su parte, estrenará su propia ruta para pedalear con un carril bici en contrasentido. La actuación principal se desarrollará en Castillo de Fontecha, donde se construirá la conexión con Etxezaharra, lo que permitirá unir Ariznabarra con Zabalzana y el centro de la ciudad. Dentro de este bloque de actuaciones figuran los trabajos que están en curso desde el pasado

Ignacio Díaz Olano



## Compramos y subastamos arte, antigüedades y joyas.

Estamos interesados en libros y manuscritos, pintura, escultura, arte religioso, arte oriental, joyería, platería, diseño y objetos de colección. Valoraciones y Tasaciones.



943 44 67 54

C/ Garibay 18 ( San Sebastián) · [www.anteosubastas.net](http://www.anteosubastas.net)



La vía ciclista al parque tecnológico de Miñano acaba de estrenar hace poco su primer tramo, ejecutado por la Diputación y que va de Araca al polígono empresarial. RAFA GUTIÉRREZ

LAS CLAVES

AYUNTAMIENTO

El lunes arrancan las obras de la nueva vía ciclista de la Avenida, de 1 kilómetro, con distintas afecciones

DIPUTACIÓN

El itinerario entre Laguardia y Elciego se iniciará en la primavera del 2027, después se hará el Vitoria-Nanclares

OBJETIVOS

El Consistorio busca «coser y hacer más continua» la red y la Diputación quiere un sistema «con presencia en todas las comarcas»

### Futuras conexiones ciclistas en Álava



EN SU CONTEXTO

# 200

kilómetros es la extensión aproximada de la red de bicarriles de Vitoria, que aspira a sumar otros 50. La capital es la única de España en el 'top 30' mundial de ciudades mejor preparadas para moverse a pedales.

VITORIA

### Varios barrios y uniones con concejos

El Ayuntamiento está creando nuevas rutas en San Martín, Gazalbide, Txagorritxu, Sansomendi y Ariznabarra, que se estrenarán en el corto plazo. A largo plazo se prevén una veintena de itinerarios para enlazar la zona rural y la trama urbana.

febrero en Sansomendi y que concluirán este mes de mayo. Se trata de un nuevo vial que una Paula Montal con la Avenida de Los Huetos.

Conexión hasta el aeropuerto

Más adelante, hacia julio, se espera que concluyan las labores para conectar el polígono industrial de Jándiz con los barrios del norte de Vitoria (Lakua, Zabalzana, Sansomendi). Un plan al que el Consistorio dedica medio millón de euros. Aparte, ya para el «medio-largo» plazo, el Gobierno

local tiene proyectados una veintena de itinerarios ciclables para enlazar la zona rural de la capital. Este plan, que suma 47 kilómetros y 2,5 millones de inversión previstos, tiene ahora mismo en ejecución su primer enlace, el que conecta la ciudad con Gamarra Mayor y el camino hacia Araca, y que estará listo en enero de 2027. Es precisamente el primer tramo de la ruta ciclista al Parque Tecnológico de Miñano. El segundo, ejecutado por la Diputación (con 2,3 millones), se ha estrenado recientemente. El resto de

itinerarios plantean diferentes conexiones por las entidades locales menores: Asteguieta-Estarrona, Gobeoz-Yurre, Ibaiondo-aeropuerto, Aránguiz, Miñano Mayor-Amarita, Arkaute-Arkaia-Otazu, Andollu-Villafranca-Argandoña, Puente Alto-Mendiola, Casa de la Dehesa-Pagogan, Félix González-Petite-Lasarte, Gardélegui-Lasarte, Armentia-Lasarte, Lasarte-Berosteguieta, Armentia-Zumeltzu, Zumeltzu-Subijana de Álava, Ibaia-Zuazo, Jándiz Este (por Zuazo) y Jándiz-Arífiez.

La tupida malla de enlaces para pedalear se quiere ampliar igualmente a nivel foral. La Diputación cuenta con el Plan Territorial Sectorial (PTS) de Vías Ciclistas que contempla cerca de 35 kilómetros y una decena de nexos entre distintos pueblos. Dos de ellos ya están en funcionamiento; uno es el citado carril hasta el parque de Miñano, y el otro, que lleva más años operativo, el que une Durana con Arróyabe. Este mismo curso se continuará avanzando en esta estrategia con la re-

# 9

itinerarios distribuidos en las diferentes cuadrillas proyecta la Diputación. Tras la de Miñano y la existente entre Durana y Arróyabe, las siguientes serán las de Laguardia-Elciego y Vitoria-Nanclares de la Oca. Entre todos suman cerca de 35 kilómetros.

**XLSemanal**  
Entrevistas, reportajes, magazine, conocer, grandes firmas y las habituales secciones E!a&E!...  
Todos los domingos con  
**EL CORREO**

PRÓXIMA SUBASTA PÚBLICA APROVECHAMIENTOS CINEGÉTICOS  
MUP 218, 220, 222, 223, 224, 225, 226 de CANTABRIA. Información a partir del día de publicación en BOC: Concejos propietarios (Villanueva, La Aguilera, Bustasur, Llano, Renedo y Binóm) y Ayto. de Las Rozas de Valdearroyo (CANTABRIA). Tfno: 942773096

**SUMINISTRO DE GASOLEO**  
A domicilio o depósito  
638 428 199 - 945 266 691

**ONAINDIA**

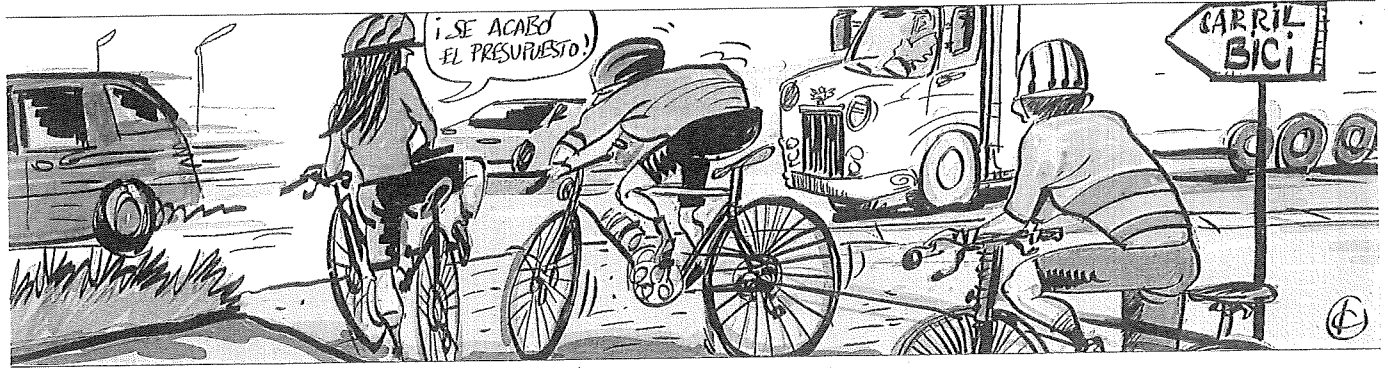
Ser socio de la Fundación Pequeño Deseo es formar parte de algo grande. Juntos, cumplimos deseos de niños con enfermedades graves. Haz que tu compromiso cambie vidas.

FUNDACIÓN PEQUEÑO DESEO

HAZTE SOCIO desde 10 €/mes

## LA ILUSTRACIÓN

IÑAKI CERRAJERÍA



## Registro de bicis, semáforos en ámbar o quitar vías en aceras, próximos pasos

➤ dacción del proyecto de la vía entre las localidades de Laguardia y Elciego, en Rioja Alavesa, para comenzar con las obras en la primavera de 2027, adelantan desde el Departamento foral de Movilidad Sostenible e Infraestructuras Viarias. El siguiente enlace en la lista será la vía ciclista entre Vitoria y Nanciales de la Oca. Las demás rutas proyectadas en la planificación de la institución foral son Urbina-Legutio (3,2 kilómetros), Vitoria-Etxabarri Ibiña (3,7), Alegría-Elburgo (3,6), Amurrio-polligono Industrial de Murga (2,4), Rivabellosa-Miranda de Ebro (0,5), Labastida-Haro (3,4) y Oion-Logroño (1,4).

En lo que respecta a la capital alavesa, «estamos en un momento de mucha actividad. Por un lado, seguimos reforzando la red dentro de la ciudad, con nuevos bidegorris en barrios, pero con la idea de coserla, conectar distritos y hacerla más continua y útil», reflexiona la concejala de Espacio Público y Barrios, Beatriz Artolazabal (PNV). Al mismo tiempo «estamos dando un paso muy importante en los polígonos, que ahora son el gran reto. Hemos iniciado la nueva conexión ciclista y peatonal con Jándiz, con una inversión cercana al medio millón de euros, para facilitar los desplazamientos diarios de miles de trabajadores». Y concretamente sobre el plan para la Avenida, constituye «una actuación integral que mejora la accesibilidad, reorganiza el transporte público y gana espacio para las personas».

Desde la Diputación «impulsamos un conjunto de políticas dirigidas a aumentar el uso de la bicicleta para desplazamientos interurbanos de corto recorrido con el fin de ir a trabajar y estudiar», recalca el responsable foral de Movilidad Sostenible e Infraestructuras Viarias, el socialista Jon Nogales. Una estrategia con tres ejes: «creación de una Red de Vías Ciclistas con presencia en todas las comarcas de Álava, campañas de sensibilización y educación; y apoyo a empresas locales para poner en marcha planes de movilidad».

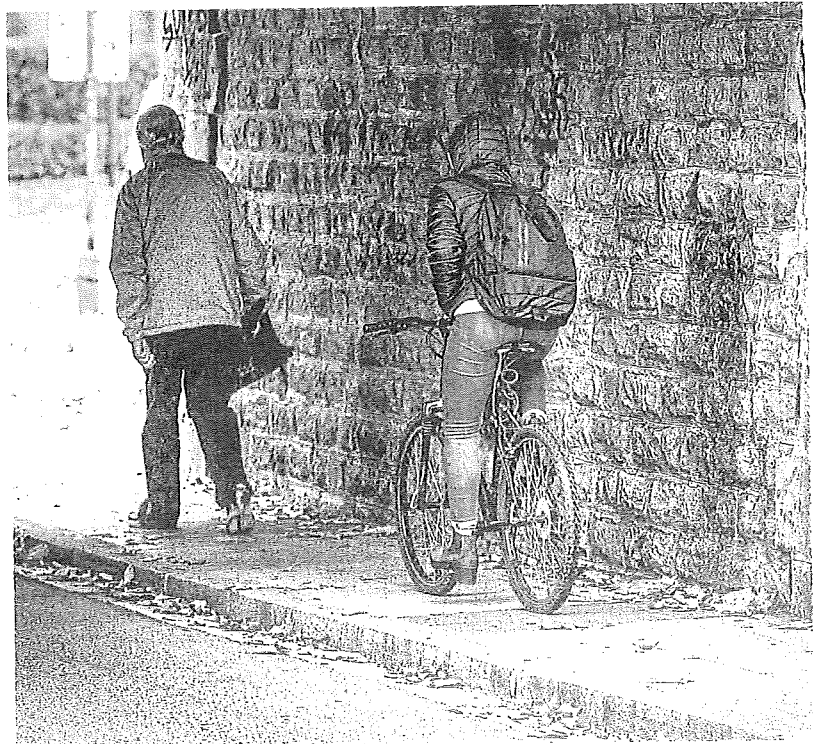
La Diputación alavesa sensibilizará en 37 colegios y pondrá ayudas para que pueblos y empresas diseñen sus planes de movilidad

SAIOA ECHEAZARRA  
Vitoria

Más allá de expandir la infraestructura, las estrategias institucionales para impulsar la movilidad ciclista contemplan otras medidas. El Ayuntamiento de Vitoria se halla en plena elaboración del Plan de Movilidad Sostenible y Espacio Público de Vitoria-Gasteiz 2026-2030, que marca varios objetivos. Uno de ellos es el «registro» de bicicletas y Vehículos de Movilidad Personal (VMP), con la «migración o integración del registro» a uno estatal, de la mano de la Red de Ciudades y Territorios por la Bicicleta (RedBici). Se plantea un programa de incentivos al registro de bicis, recoge el borrador del documento.

Otro de los puntos plantea aplicar «soluciones de diseño» que favorezcan una convivencia más segura entre vehículos motorizados y bicicletas y patinetes. Se añade la identificación de puntos en mal estado o con «soluciones de diseño inadecuadas», y se propone la reserva de una partida anual para su progresiva resolución. La iniciativa se podría asociar al diseño de un programa específico de reclamación de mejoras por parte de los usuarios de las dos ruedas. En ese grupo de medidas se destaca, además, la «sustitución progresiva» de aceras-bici, fuente de conflictos con peatones.

El documento apuesta también por la «generalización» del doble sentido ciclista en ámbitos residenciales, y la habilitación de la circulación de bicicletas o VMP en dirección contraria a la marcha en arterias de sentido único, para evitar rodeos innecesarios a este tipo de usuarios. Otra medida propuesta es,



Se quieren reemplazar los carriles sobre aceras para evitar problemas de convivencia con los peatones. IGORRIARTE

la semaforización en ámbar para ciclistas en ciertos cruces. Crear puntos de intercambio entre modos no motorizados y el transporte público con aparcamientos específicos para bicicletas y VMP en el entorno de las estaciones de transporte y paradas de bus es otra de las proposiciones. Se aboga, a su vez, por ampliar

«Queremos facilitar que instituciones y empresas elaboren planes para que los desplazamientos sean cada vez más sostenibles»

o reubicar la red de estacionamientos seguros y probar, con una experiencia piloto, el uso compartido de estos complejos con patinetes.

En Álava, la Diputación va a desarrollar este año una campaña de educación y promoción de la bicicleta como medio de transporte entre la población escolar de 37 centros educativos de la provincia. Esta acción dará continuidad al proyecto piloto llevado a cabo el pasado curso en once colegios y que llegó a más de 450 alumnos. En paralelo, se van a lanzar sendas líneas de ayudas de 200.000 euros a entidades locales y empresas para la elaboración de planes de movilidad.

«Queremos facilitar que otras instituciones públicas, y también las empresas, especialmente en los polígonos industriales, elaboren sus propios planes de movilidad y, de esta forma, lograr que los desplazamientos a los centros de trabajo sean cada vez más sostenibles», subraya el titular foral de Movilidad Sostenible. Respecto a la Red de Vías Ciclistas de Álava, puntualiza que conlleva una «importante» inversión pública, ya que los presupuestos de ejecución son sensiblemente superiores a los previstos en el PTS, con lo cual los fondos europeos comprometidos cubrirán sólo una parte de los costes.